

Euroopa Liidu toetustest energeetikale

Siim Umbleja
SA KIK

13.10.2016



Keskkonnainvesteeringute Keskus



- Loodud aastal 2000
- Sihtasutus rahandusministeeriumi haldusalas
- 15 maakondliku esindust, 96 töötajat
- Keskkonnaprojektide rahastamine Eesti keskkonnatasudest laekuvast rahast, Euroopa struktuurivahenditest, CO2 vahenditest
- Rahastatud ligi 19 000 projekti
- **Enam kui 1,2 mlrd eurot Eesti keskkonna, ettevõtete ja inimeste heaks**

Kõige odavam energia on kokkuhoiutud energia!



- **+4,6 °C ... 6,7 °C.**

Toetused energeetikale

- Soojusmajanduse arendamine
- Keskkonnasõbralik transport (biometaan)
- Tänavavalgustuse rekonstrueerimine
- Lasteaedade rekonstrueerimine energiasäästlikumaks
- Ettevõtete energia- ja ressursitõhusus
- Muud seonduvad tegevused





Soojusmajandus

- Võrgupiirkondade arengukavad, 0,5 mln euro, 200 tk
- Kaugküttekatelde renoveerimine ja kütuse vahetus, 43 mln eurot, 86MW
- Amortiseerunud ja ebaefektiivse soojustorustiku renoveerimine. Laiendamine. Loomine. 27,5 mln eurot, 137,5 km,
- Lokaalsete küttelahenduste ehitamine kaugküttelahenduse asemel, 7 mln eurot, 10MW
- Lokaalse katlamaja rekonstrueerimine puitkütusele, päikeseenergial ja maasoojuspumbal põhineva lokaalküttesüsteemi rajamine, kui puudub võimalus kaugküttevõrguga liitumiseks ja soojuspumba käitamisel kasutatakse rohelist energiat, korteriühistute kütteõlikatelde või elekterkütteseadmete asendamine taastuvat kütust kasutava kütteseadmega või maja ühendamine kaugküttesüsteemiga.



Soojusmajanduse arengukava

- Oluline on tervikvaade piirkonna tuleviku osas
- Tuleviku nõudluse prognoos
- Kaasata soojusettevõtja ja tarbijad
- Elujõuline võrk – oluline ja võimalusi loov infrastruktuur tulevikuks
- Mitteelujõuline võrk – probleemid!
- Lokaallahendus – alternatiivide analüüs.

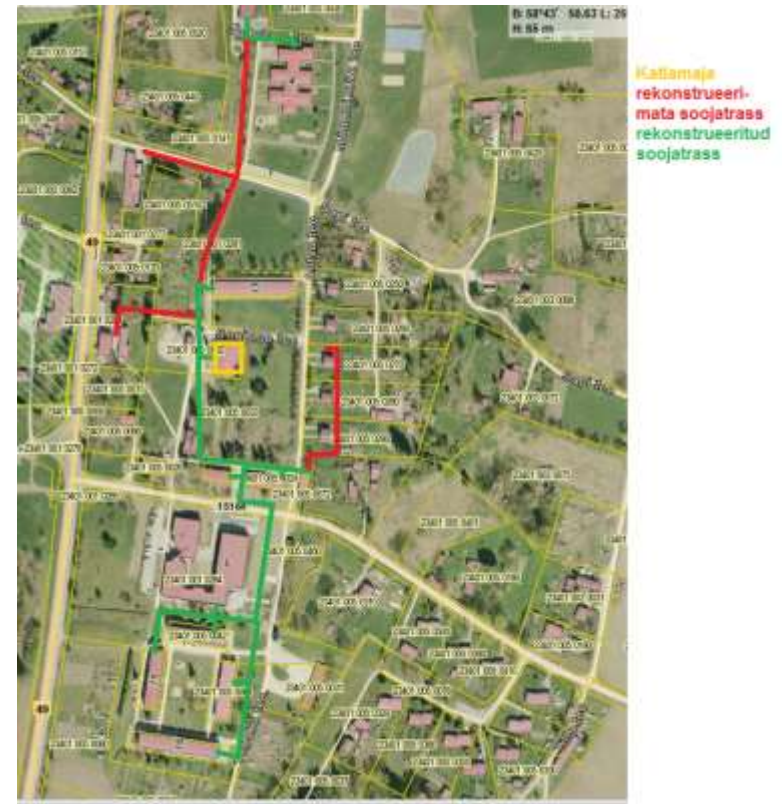


Nõudlusproгноos

- Elanike arv
- Hoonete sihtotstarve: eluhooned, avalikud asutused, tööstus
- Renoveerimine, juhtimine
- Tarbimis-tootmis graafikud, imporditud energia vs eksporditud energia
- Uued arendused: liginullenergia hooned
- Valdade ühinemised

Arengukava sõlmpunktid

- Tarbijate hulk, kompaktsus ja iseloom
- Tarbijate rekonstrueerimise seis
- Soojussõlmed
- Temperatuuri graafik
- Ettevõtted võrgus
- Soojusenergia hind







Soojusmajandus tulemused

- Võrgupiirkondade arengukavad. 0,39 mln eurot, 162 tk.
- Kaugküttekatelde renoveerimine ja kütuse vahetus, 3,3 mln eurot (7,7%), 18MW (21%)
- Amortiseerunud ja ebaefektiivse soojustorustiku renoveerimine. Laiendamine. Loomine. 6 mln eurot (22%), 43 km (31%),
- Lokaalsete kütelahenduste ehitamine kaugkütelahenduse asemel, planeerimisel



Transport

- Biometaani tootmise ja transpordisektoris tarbimise toetamine, 9mln eurot, eesmärk biometaani kasutuselevõtt mahus 4ktoe/a:
 - Tanklate toetamine,
 - Ühistranspordi toetus avalikele liinivedudele
- Tulemused:
 - 3 tanklat kogumaksumusega 1,35 mln eurot:
 - VÕRU
 - JÜRI
 - TALLINN, SIKUPILLI



Ettevõtete ressursitõhusus

- Energia- ja ressursiauditite läbiviimine
1.5 mln eurot, 300 energia- ja ressursitõhususe auditit
- Investeeringud parimasse võimalikku ressursitõhusasse tehnoloogiasse
109 mln eurot, 300 toetust saanud ettevõtet
- Energia- ja ressursijuhtimise alaste koolituste läbiviimine
0.4 mln eurot, 40 koolitatut
- Energia- ja ressursijuhtimise alase teadlikkuse tõstmine
0.1 mln eurot

Audit: toetuse andmise tingimused

- Jooksev taotlusvoor eelarvega 300 000 eurot
- Toetus max 50% abikõlblikest kuludest, kuid mitte rohkem kui 2500 või 7500 eurot taotluse kohta
- Taotlemine läbi E-toetuse keskkonna <https://etoetus.struktuurifondid.ee>
- Vähesese tähtsusega abi. Limiiti saab kontrollida <http://www.fin.ee/riigiabi>
- Hindamine kuni 30 tööpäeva

Audit: Nõuded taotlejale

- äriühing, kelle põhitegevus vastab Eesti majanduse tegevusalade klassifikaatori (EMTAK 2008) koodidele
- mäetööstus jagu B, alajagu 05–09
- töötlev tööstus jagu C, alajagu 10–33, välja arvatud tubakatoodete tootmine jagu C 12).
- ei või olla pankrotis või likvideerimisel, tema äritegevus ei või olla peatatud
- peavad olema tasutud riiklikud maksud. Maksuvõla ajatamise korral peavad maksud olema tasutud ajakava kohaselt.
- on projekti omafinantseeringu tasumise suutlikkus, kui on täidetud taotluste menetlemise määruse § 3 lõikes 2 sätestatud tingimused
- Kinnitama, et ta ei ole võtnud tööle Eestis ilma seadusliku aluseta viibivat isikut, kellel puudub õiguslik alus Eestis töötamiseks

Investeeringud: Toetuse andmise tingimused

- Jooksev taotlusvoor.
- Ühes taotlusvoorus 1 taotlus
- Toetus max 50% abikõlblikest kuludest, aga abimäär sõltub projekti iseloomust ja riigiabi regulatsioonist
- Ühe projektitaotluse toetuse minimaalne suurus on 100 000 eurot. Toetuse maksimaalne suurus on 2 000 000 eurot ettevõtja kohta
- Taotlemine läbi E-toetuse keskkonna <https://etoetus.struktuurifondid.ee>
- Vähese tähtsusega abi. Limiiti saab kontrollida <http://www.fin.ee/riigiabi>
- Regionaalabi, energiatõhususeks antav abi ja keskkonnakaitseks antav abi
- Hindamine kuni 60 tööpäeva

Investeeringud: Toetatavad tegevused

- innovaatilised energia- ja ressursitõhususe investeeringud
- tootmisprotsessi ümber kujundamisega seotud tegevused:
 - 1) terviklike ressursisäästu lahenduste väljatöötamine ja rakendamine; seadmete soetamine ja/või väljavahetamine uuenduslike ja ressursi säästvamate vastu;
 - 2) seadmete soetamine oma tootmisjääkide kasutamiseks, mis vähendavad primaarse ja suurendavad teisese toorme kasutamist tootmisprotsessis;
 - 3) info- ja kommunikatsioonitehnoloogia lahendused tootmisprotsessis, mis tagavad ressursisäästu;
 - 4) keskkonnajuhtimis- ja auditeerimissüsteemide rakendamine ja registreerimine, mis tõstavad ressursitõhusust;
- ETS käitistele topeltabi ei anta



Investeeringud: Nõuded taotlejale

- äriühing, kelle põhitegevus vastab Eesti majanduse tegevusalade klassifikaatori (EMTAK 2008) koodidele
- Mäetööstus (EMTAK B05-09)
- Toiduainetööstus (EMTAK C10 ja C11)
- Puidutööstus (EMTAK C16)
- Paberi- ja pabertoodete tööstus (EMTAK C17)
- Mineraalsete materjalide töötlemine (EMTAK C23)



Muud valdkonnad

- Tänavavalgustuse taristu renoveerimine, 43 mln eurot
22 000 tänavavalgustuspunkti
- Lasteaedade rekonstrueerimine, 14 mln eurot
Eesmärk viia hoone energiatõhususarv vahemikku 141–
190 kWh/(m²a);



Paide CHP

8+2MW



Homse hoidjad



Kuressaare CHP 9,6+2,4MW











Homse hoidjad



Täna!

Siim Umbleja

KIK

Siim.umbleja@kik.ee

627 4197

Homse hoidjad